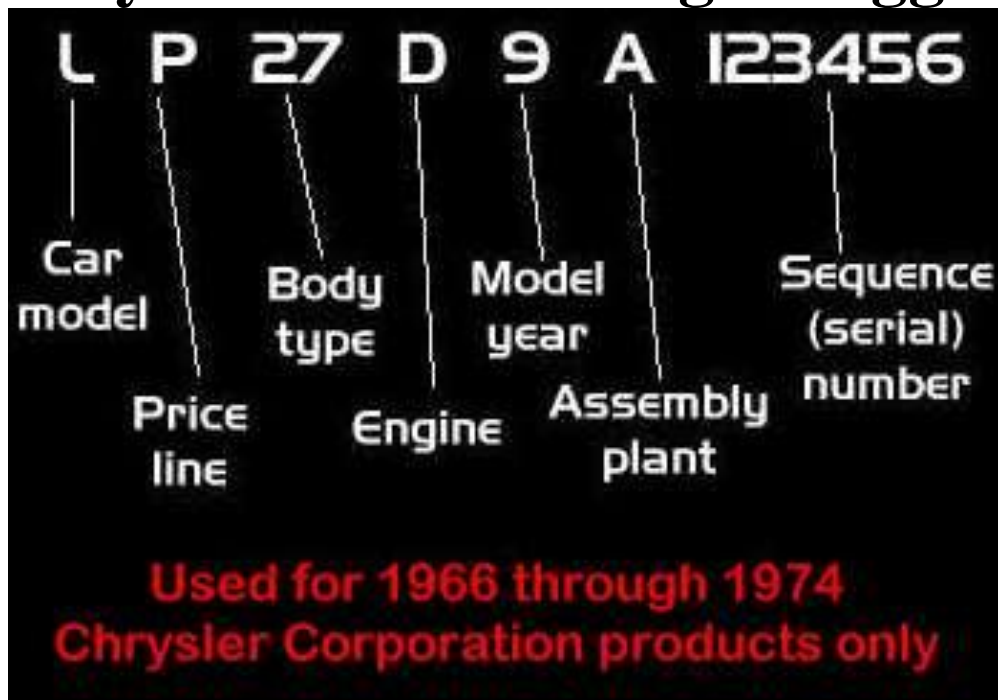


# 1966-1974 Chrysler Corporation VIN-systemet avkodning anläggning



## 1966 Koder:

### Första siffran = Bil modell

- B Plymouth Barracuda
- C Chrysler Newport / 300 / New Yorker
- D Dodge Polara / Monaco
- L Dodge Dart
- P Plymouth Fury
- R Plymouth Belvedere / Satellite
- V Plymouth Valiant
- W Dodge Coronet
- X Dodge Charger
- Y Imperial Crown / LeBaron

### Andra siffran = Prisklass

- E Ekonomi
- L Låg
- M Medium
- H Hög
- P Premium
- S Special
- K polis
- T Taxi
- O Super Stock

### Tredje och fjärde siffran = Kaross

- 21 2 Drs sedan
- 23 2 Drs hardtop
- 27 Cabriolet
- 29 2 Drs sport hardtop
- 41 4 Drs sedan
- 43 4 Drs hardtop
- 45 6 Passagerare kombi
- 46 9 Passagerar station wagon

### Femte siffran = Motor

- A 170 1-1BBL 6 Cylinder "G" motor
- B 225 1-1BBL 6 Cylinder "RG" motor
- C Beställnings 6 cylindrig motor
- D 273 1-2BBL 8 Cylinder "LA" motor
- E 318 1-2BBL 8 Cylinder "LA" motor
- F 361 1-2BBL 8 Cylinder "B" motor
- G 383 1-2BBL 8 Cylinder "B" motor
- H 426 2-4BBL 8 Cylinder "RB" motor (Hemi)
- J 440 1-4BBL 8 Cylinder "RB" motor
- K Beställnings 8 cylindrig motor

### Sjätte siffran = årsmodell

- 6 1966

### Sjunde siffran = Monterings fabrik

- 1 Lynch Road, Michigan
- 2 Hamtramck, Michigan
- 3 Jefferson, Michigan
- 4 Belvedere, Illinois
- 5 Los Angeles, Kalifornien
- 6 Newark, Delaware
- 7 St. Louis, Missouri
- 8 Export
- 9 Windsor, Ontario, Kanada

De återstående sex siffrorna anger Tillverknings numret (serienumret)

---

# 1967 Koder:

## Första siffran = Bil modell

- B Plymouth Barracuda
- C Chrysler Newport / 300 / New Yorker
- D Dodge Polara / Monaco
- L Dodge Dart
- P Plymouth Fury
- R Plymouth Belvedere / Satellite
- V Plymouth Valiant
- W Dodge Coronet
- X Dodge Charger
- Y Imperial Crown / LeBaron

## Andra siffran = Prisklass

- E Ekonomi
- L Låg
- M Medium
- H Hög
- P Premium
- S Special
- K polis
- T Taxi
- O Super Stock

## Tredje och fjärde siffran = kaross

- 21 2 Drs sedan
- 23 2 Drs hardtop
- 27 Cabriolet
- 29 1 Drs sport hardtop
- 41 4 Drs sedan
- 43 4 Drs hardtop
- 45 6 Passagerare kombi
- 46 9 Passagerare station wagon

## Femte siffran = Motor

- A 170 1-1BBL 6 cyl "G" motor
- B 225 1-1BBL 6 cyl "RG" motor
- C Beställnings 6 cyl motor
- D 273 1-2BBL 8 cyl "LA" motor
- E 273 1-4BBL 8 cyl "LA" motor (High Perf)
- F 318 1-2BBL 8 cyl "LA" motor
- G 383 1-2BBL 8 cyl "B" motor
- H 383 1-4BBL 8 cyl "B" motor
- J 426 2-4BBL 8 cyl "RB" motor (Hemi)
- K 440 1-4BBL 8 cyl "RB" motor
- L 440 1-4BBL 8 cyl "RB" motor (High Perf)
- M Beställnings 8 cyl motor

## Sjätte siffran = Årsmodell

- 7 1967

## Sjunde siffran = Monterings fabrik

- 1 Lynch Road, Michigan
- 2 Hamtramck, Michigan
- 3 Jefferson, Michigan
- 4 Belvedere, Illinois
- 5 Los Angeles, Kalifornien
- 6 Newark, Delaware
- 7 St. Louis, Missouri
- 8 Export
- 9 Windsor, Ontario, Kanada

De återstående sex siffrorna anger Tillverknings numret (serienumret)

---

# 1968 Koder:

## Första siffran = bil linje

- B Plymouth Barracuda ("A" Body)
- C Chrysler Newport, 300, New Yorker ("C" Body)
- D Dodge Polara, Monaco ("C" Body)
- L Dodge Dart ("A" Body)
- P Plymouth Fury, VIP ("C" Body)
- R Plymouth Belvedere, Satellite ("B" Body)
- V Plymouth Valiant ("A" Body)
- W Dodge Coronet ("B" Body)
- X Dodge Charger ("B" Body)
- Y Imperial Crown, LeBaron ("C" Body)

## Andra siffran = Prisklass

- E Ekonomi
- L Låg
- M Medium
- H Hög
- P Premium
- S Special
- K Polis
- T Taxi

## Tredje och fjärde siffran = kaross

- 21 2 Drs sedan eller coupe
- 23 2 Drs hardtop
- 27 Cabriolet
- 29 2 Drs sport hardtop
- 41 4 Drs sedan
- 43 4 Drs hardtop
- 45 6 Passagerare kombi
- 46 9 Passagerar station wagon

## Femte siffran = motor

- A 170 1-1BBL 6 Cyl "G" motor
- B 225 1-1BBL 6 Cyl "RG" motor
- C Beställnings 6 Cyl motor
- D 273 1-2BBL 8 Cyl "LA" motor
- F 318 1-2BBL 8 Cyl "LA" motor
- G 383 1-2BBL 8 Cyl "B" motor
- H 383 1-4BBL 8 Cyl "B" motor (High Perf)
- J 426 2-4BBL 8 Cyl "RB" motor (Hemi)
- K 440 1-4BBL 8 Cyl "RB" motor
- L 440 1-4BBL 8 Cyl "RB" motor (High Perf)
- M Beställnings 8 Cyl motor
- P 340 1-4BBL 8 Cyl "LA" motor (High Perf)

## Sjätte siffran = årsmodell

8 1968

## Sjunde siffran = Monteringsfabrik

- A Lynch Road, Michigan
- B Hamtramck, Michigan
- C Jefferson, Michigan
- D Belvedere, Illinois
- E Los Angeles, Kalifornien
- F Newark, Delaware
- G St. Louis, Missouri
- R Windsor, Ontario, Canada

De återstående sex siffrorna anger tillverkningsnumret (serienumret)

---

# 1969 Koder:

## Första siffran = bil linje

- B Plymouth Barracuda ( "A" Body)
- C CHRYSLER Newport, 300, New Yorker ( "C" Body)
- D DODGE Polara, Monaco ( "C" Body)
- L DODGE Dart ( "A" Body)
- P Plymouth Fury, VIP ( "C" Body)
- K Plymouth Belvedere, Satellite ( "B" Body)
- V Plymouth Valiant ( "A" Body)
- W DODGE Coronet ( "B" Body)
- X Dodge Charger ( "B" Body)
- Y Imperial Crown, LeBaron ( "C" Body)

## Andra siffran = Prisklass

- E Ekonomi
- L Låg
- M Medium
- H Hög
- P Premium
- S Special
- K Polis
- T Taxi
- X Fast top

## Tredje och fjärde siffran = kaross

- 21 2 Drs sedan eller coupe
- 23 2 Drs hardtop
- 27 Cabriolet
- 29 2 Drs sport hardtop
- 41 4 Drs sedan
- 43 4 Drs hardtop
- 45 6 Passagerare kombi
- 46 9 Passagerar station wagon

## Femte siffran = motor

- A 170 1-1BBL 6 Cyl "G" motor
- B 225 1-1BBL 6 Cyl r "RG" motor
- C Beställnings 6 Cyl motor
- D 273 1-2BBL 8 Cyl "LA" motor
- F 318 1-2BBL 8 Cyl "LA" motor
- G 383 1-2BBL 8 Cyl "B" motor
- H 383 1-4BBL 8 Cyl "B" motor (High Perf)
- J 426 2-4BBL 8 Cyl "RB" motor (Hemi)
- K 440 1-4BBL 8 Cyl "RB" motor
- L 440 1-4BBL 8 Cyl "RB" motor (High Perf)
- M Beställnings 8 Cyl motor
- P 340 1-4BBL 8 Cyl "LA" motor (High Perf)

## Sjätte siffran = årsmodell

9 1969

## Sjunde siffran = Monterings fabrik

- A Lynch Road, Michigan
- B Hamtramck, Michigan
- C Jefferson, Michigan
- D Belvedere, Illinois
- E Los Angeles, Kalifornien
- F Newark, Delaware
- G St. Louis, Missouri
- R Windsor, Ontario, Kanada

De återstående sex siffrorna anger sekvensnumret (serienumret)

---

# 1970 Koder:

## Första siffran = bil linje

- B Plymouth Barracuda ( "E" Body)
- C Chrysler Newport, 300, New Yorker ( "C" Body)
- D Dodge Polara, Monaco ( "C" Body)
- J Dodge Challenger ( "E" Body)
- L Dodge Dart ( "A" Body)
- P Plymouth Fury ( "C" Body)
- R Plymouth Belvedere, Satellite ( "B" Body)
- V Plymouth Valiant, Duster ( "A" Body)
- W Dodge Coronet ( "B" Body)
- X Dodge Charger ( "B" Body)
- Y Imperial Crown, LeBaron ( "C" Body)

## Andra siffran = Prisklass

- E Ekonomi
- L Låg
- M Medium
- H Hög
- P Premium
- S Special
- K Polis
- T Taxi
- N New York Taxi

## Tredje och fjärde siffran = kaross

- 21 2 Drs sedan eller coupe
- 23 2 Drs hardtop
- 27 Cabriolet
- 29 2 Drs sport hardtop
- 41 4 Drs sedan
- 43 4 Drs hardtop
- 45 6 passagerare kombi
- 46 9 passagerar station wagon

## Femte siffran = motor

- B 198 1-1BBL 6 Cyl "G" motor
- C 225 1-1BBL 6 Cyl "RG" motor
- E Beställnings 6 Cyl motor
- G 318 1-2BBL 8 Cyl "LA" motor
- H 340 1-4BBL 8 Cyl "LA" motor (High Perf)
- J 340 3-2BBL 8 Cyl "LA" motor (High Perf)
- K 360 1-2BBL 8 Cyl "LA" motor
- L 383 1-2BBL 8 Cyl "B" motor
- N 383 1-4BBL 8 Cyl "B" motor (High Perf)
- R 426 2-4BBL 8 Cyl "RB" motor (Hemi)
- T 440 1-4BBL 8 Cyl "RB" motor
- U 440 1-4BBL 8 Cyl "RB" motor (High Perf)
- V 440 3-2BBL 8 Cyl "RB" motor (High Perf)
- Z Beställnings 8 Cyl motor

## Sjätte siffran = årsmodell

0 1970

## Sjunde siffran = Monterings fabrik

- A Lynch Road, Michigan
- B Hamtramck, Michigan
- C Jefferson, Michigan
- D Belvedere, Illinois
- E Los Angeles, Kalifornien
- F Newark, Delaware
- G St. Louis, Missouri
- H New Stanton, Pennsylvania
- R Windsor, Ontario, Kanada

De återstående sex siffrorna anger sekvensnumret (serienumret)

---

# 1971 Koder:

## Första siffran = Bil modell

- B Plymouth Barracuda ( "E" Body)
- C Chrysler Newport, 300, New Yorker ( "C" Body)
- D Dodge Polara, Monaco ( "C" Body)
- J Dodge Challenger ( "E" Body)
- L Dodge Dart, Demon ( "A" Body)
- P Plymouth Fury, Gran Coupe / Sedan ( "C" Body)
- R Plymouth Satellite, Sebring ( "B" Body)
- V Plymouth Valiant, Duster, Scamp ( "A" Body)
- W Dodge Charger, Coronet ( "B" Body)
- Y Imperial LeBaron ( "C" Body)

## Andra siffran = Prisklass

- E Ekonomi
- L Låg
- M Medium
- H Hög
- P Premium
- S Special
- K Polis
- T Taxi
- N New York Taxi

## Tredje och fjärde siffran = kaross

- 21 2 Drs sedan eller coupe
- 23 2 Drs hardtop
- 27 Cabriolet
- 29 2 Drs sport hardtop
- 41 4 Drs sedan
- 43 4 Drs hardtop
- 45 6 Passagerare kombi
- 46 9 Passagerar station wagon

## Femte siffran = motor

- B 198 1-1BBL 6 Cyl "G" motor
- C 225 1-1BBL 6 Cyl "RG" motor
- E Beställnings 6 Cyl motor
- G 318 1-2BBL 8 Cyl "LA" motor
- H 340 1-4BBL 8 Cyl "LA" motor (High Perf)
- K 360 1-2BBL 8 Cyl "LA" motor
- L 383 1-2BBL 8 Cyl "B" motor
- M 400 1-2BBL 8 Cyl "B" motor
- N 383 1-4BBL 8 Cyl "B" motor (High Perf)
- R 426 2-4BBL 8 Cyl "RB" motor (Hemi)
- T 440 1-4BBL 8 Cyl "RB" motor
- U 440 1-4BBL 8 Cyl "RB" motor (High Perf)
- V 440 3-2BBL 8 Cyl "RB" motor (High Perf)
- Z Beställnings 8 Cyl motor

## Sjätte siffran = årsmodell

- 1 1971

## Sjunde siffran = Monterings fabrik

- A Lynch Road, Michigan
- B Hamtramck, Michigan
- C Jefferson, Michigan
- D Belvedere, Illinois
- E Los Angeles, Kalifornien
- F Newark, Delaware
- G St. Louis, Missouri
- H New Stanton, Pennsylvania
- R Windsor, Ontario, Kanada

De återstående sex siffrorna anger sekvensnumret (serienumret)

---

# 1972 Koder:

## Första siffran = bil linje

- B Plymouth Barracuda ( "E" Body)
- C Chrysler Alla ( "C" Body)
- D Dodge Polara, Monaco ( "C" Body)
- J Dodge Challenger ( "E" Body)
- L Dodge Dart, Demon ( "A" Body)
- P Plymouth Fury ( "C" Body)
- R Plymouth Satellite, Sebring ( "B" Body)
- V Plymouth Valiant, Duster, Scamp ( "A" Body)
- W Dodge Charger, Coronet ( "B" Body)
- Y Imperial LeBaron ( "C" Body)

## Andra siffran = Prisklass

- L Låg
- M Medium
- H Hög
- P Premium
- S Special
- K Polis
- T Taxi
- G New York Taxi

## Tredje och fjärde siffran = kaross

- 21 2 Drs Coupe
- 23 2 Drs hardtop
- 29 2 Drs sport hardtop
- 41 4 Drs sedan
- 43 4 Drs hardtop
- 45 6 Passagerare kombi
- 46 9 Passagerar station wagon

## Femte siffran = motor

- B 198 1-1BBL 6 Cyl "G" motor
- C 225 1-1BBL 6 Cyl "RG" motor
- E Beställnings 6 Cyl motor
- G 318 1-2BBL 8 Cyl "LA" motor
- H 340 1-4BBL 8 Cyl "LA" motor (High Perf)
- K 360 1-2BBL 8 Cyl "LA" motor
- M 400 1-2BBL 8 Cyl "B" motor
- P 400 1-4BBL 8 Cyl "B" motor (High Perf)
- T 440 1-4BBL 8 Cyl "RB" motor
- U 440 1-4BBL 8 Cyl "RB" motor (High Perf)
- V 440 3-2BBL 8 Cyl "RB" motor (High Perf)
- Z Beställnings 8 Cyl motor

## Sjätte siffran = årsmodell

2 1972

## Sjunde siffran = Monterings fabrik

- A Lynch Road, Michigan
- B Hamtramck, Michigan
- C Jefferson, Michigan
- D Belvedere, Illinois
- F Newark, Delaware
- G St. Louis, Missouri
- R Windsor, Ontario, Kanada

De återstående sex siffrorna anger sekvensnumret (serienumret)

---

# 1973 Koder:

## Första siffran = Bil mdell

- B Plymouth Barracuda ( "E" Body)
- C Chrysler Alla ( "C" Body)
- D Dodge Polara, Monaco ( "C" Body)
- J Dodge Challenger ( "E" Body)
- L Dodge Dart, Dart Sport ( "A" Body)
- P Plymouth Fury ( "C" Body)
- R Plymouth Satellite, Sebring ( "B" Body)
- V Plymouth Valiant, Duster, Scamp ( "A" Body)
- W Dodge Charger, Coronet ( "B" Body)
- Y Imperial LeBaron ( "C" Body)

## Andra siffran = Prisklass

- L Låg
- M Medium
- H Hög
- P Premium
- S Special
- K Polis
- T Taxi
- G Dodge Taxi

## Tredje och fjärde siffran = kaross

- 21 2 Drs Coupe
- 23 2 Drs hardtop
- 29 2 Drs sport hardtop
- 41 4 Drs sedan
- 43 4 Drs hardtop
- 45 6 Passagerare kombi
- 46 9 Passagerar station wagon

## Femte siffran = motor

- B 198 1-1BBL 6 Cyl "G" motor
- C 225 1-1BBL 6 Cyl "RG" motor
- E Beställnings 6 Cyl motor
- G 318 1-2BBL 8 Cyl "LA" motor
- H 340 1-4BBL 8 Cyl "LA" motor (High Perf)
- K 360 1-2BBL 8 Cyl "LA" motor
- M 400 1-2BBL 8 Cyl "B" motor
- P 400 1-4BBL 8 Cyl "B" motor (High Perf)
- T 440 1-4BBL 8 Cyl "RB" motor
- U 440 1-4BBL 8 Cyl "RB" motor (High Perf)
- Z Beställnings 8 Cyl motor

## Sjätte siffran = årsmodell

3 1973

## Sjunde siffran = Monterings fabrik

- A Lynch Road, Michigan
- B Hamtramck, Michigan
- C Jefferson, Michigan
- D Belvedere, Illinois
- F Newark, Delaware
- G St. Louis, Missouri
- R Windsor, Ontario, Kanada

De återstående sex siffrorna anger sekvensnumret (serienumret)



---

## 1974 Koder:

### Första siffran = bil linje

- B Plymouth Barracuda ( "E" Body)
- C Chrysler Alla ( "C" Body)
- D Dodge Polara, Monaco ( "C" Body)
- J Dodge Challenger ( "E" Body)
- L Dodge Dart, Dart Sport ( "A" Body)
- P Plymouth Fury ( "C" Body)
- R Plymouth Satellite, Sebring ( "B" Body)
- V Plymouth Valiant, Duster, Scamp ( "A" Body)
- W Dodge Charger, Coronet ( "B" Body)
- Y Imperial LeBaron ( "C" Body)

### Andra siffran = Prisklass

- L Låg
- M Medium
- H Hög
- P Premium
- S Special
- K Polis
- T Taxi
- G Dodge Taxi

### Tredje och fjärde siffran = kaross

- 21 2 Drs Coupe
- 23 2 Drs hardtop
- 29 2 Drs sport hardtop
- 41 4 Drs sedan
- 43 4 Drs hardtop
- 45 6 Passagerare kombi
- 46 9 Passagerar station wagon

### Femte siffran = motor

- B 198 1-1BBL 6 Cyl "G" motor
- C 225 1-1BBL 6 Cyl "RG" motor
- E Beställnings 6 Cyl motor
- G 318 1-2BBL 8 Cyl "LA" motor
- K 360 1-2BBL 8 Cyl "LA" motor
- L 360 1-4BBL 8 Cyl "LA" motor (High Perf)
- M 400 1-2BBL 8 Cyl "B" motor
- P 400 1-4BBL 8 Cyl "B" motor (High Perf)
- T 440 1-4BBL 8 Cyl "RB" motor
- U 440 1-4BBL 8 Cyl "RB" motor (High Perf)
- Z Beställnings 8 Cyl motor

### Sjätte siffran = årsmodell

4 1974

### Sjunde siffran = Monterings fabrik

A - Lynch Road, Michigan

B - Hamtramck, Michigan

C - Jefferson, Michigan

D - Belvedere, Illinois

F - Newark, Delaware

G - St. Louis, Missouri

R - Windsor, Ontario, Kanada

De återstående sex siffrorna anger sekvensnumret (serienumret)